

Atelier
PRAT



PRIMER PROYECTO BOUTIQUE
QUE APORTA A LA RENOVACIÓN DEL BARRIO

Atelier PRAT

Inserto en un barrio clásico del centro de Santiago, este edificio de uso mixto rescata del entorno las características históricas de un barrio con oficio en calle Prat. Entre las fachadas continuas, se inscribe de manera compacta un volumen de 6 niveles, donde la propuesta arquitectónica se basa en la simpleza de sus formas y materialidades.

Desde la calle, la fachada se presenta en una base unificada conformada por los niveles 1 y 2 de locales comerciales y oficinas, transformándose en el soporte arquitectónico a los siguientes 4 niveles habitacionales superiores, de cuerpo simple e unificado en una piel metálica móvil que suma dinamismo y customización tanto al proyecto como al entorno inmediato. Coronando en su esquina superior, la mejor ubicación del proyecto, se ubican el salón y quinchos, emplazados en un cubo que reinterpreta las envolventes de los edificios modernistas del entorno, utilizando los cobogos de diseños contemporáneos en este objetivo.



CarbonNeutral.com



Vivir bien conectado, en un edificio exclusivo donde puedes vivir, trabajar y disfrutar. Eso es lo que propone Atelier Prat, nuevo proyecto de Norte Verde en Santiago centro. A pasos del metro Rondizzoni , Bio-Bio y cercano al icónico barrio Franklin, se alzar  este edificio mixto de solo 75 departamentos.

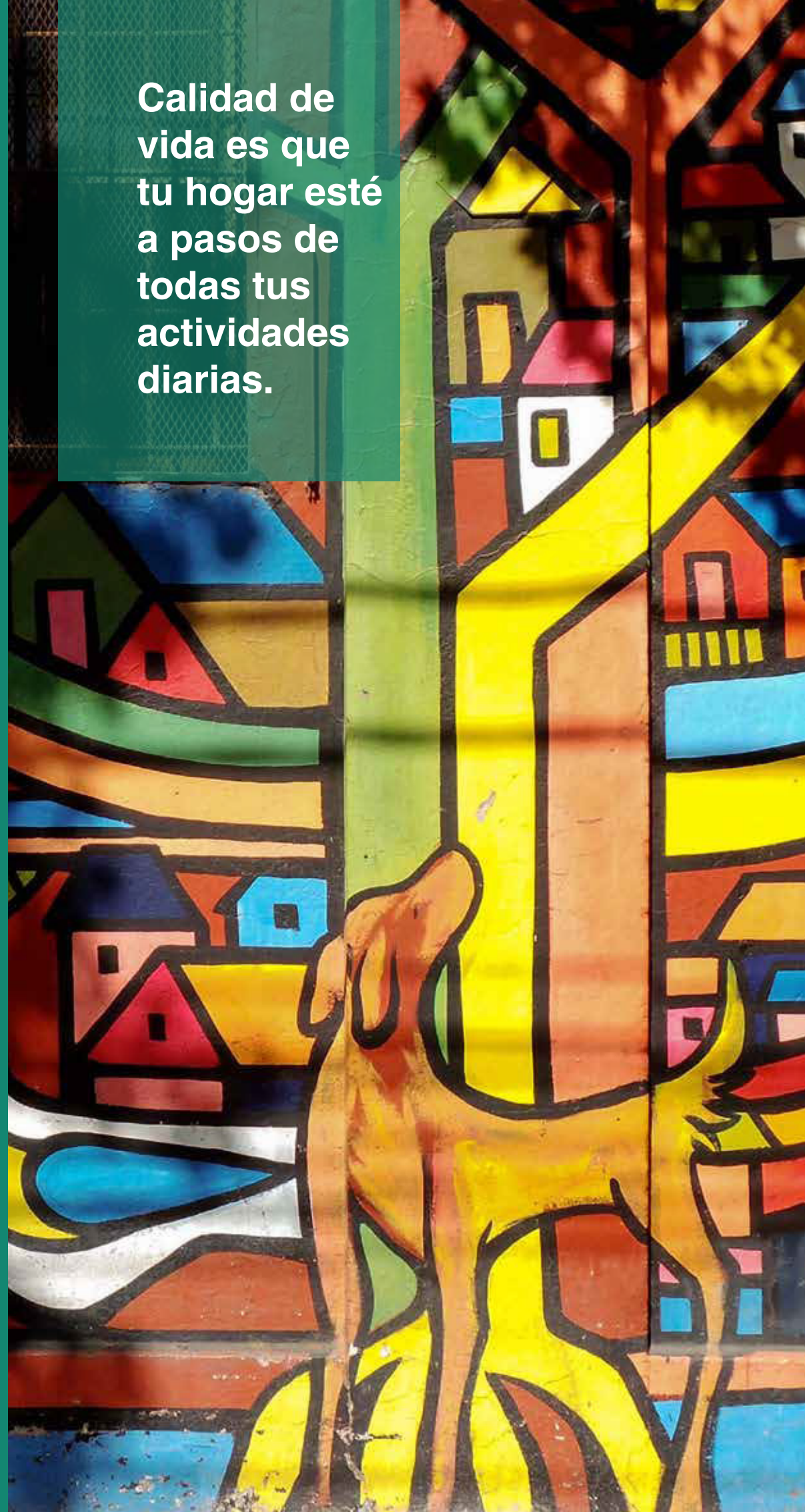
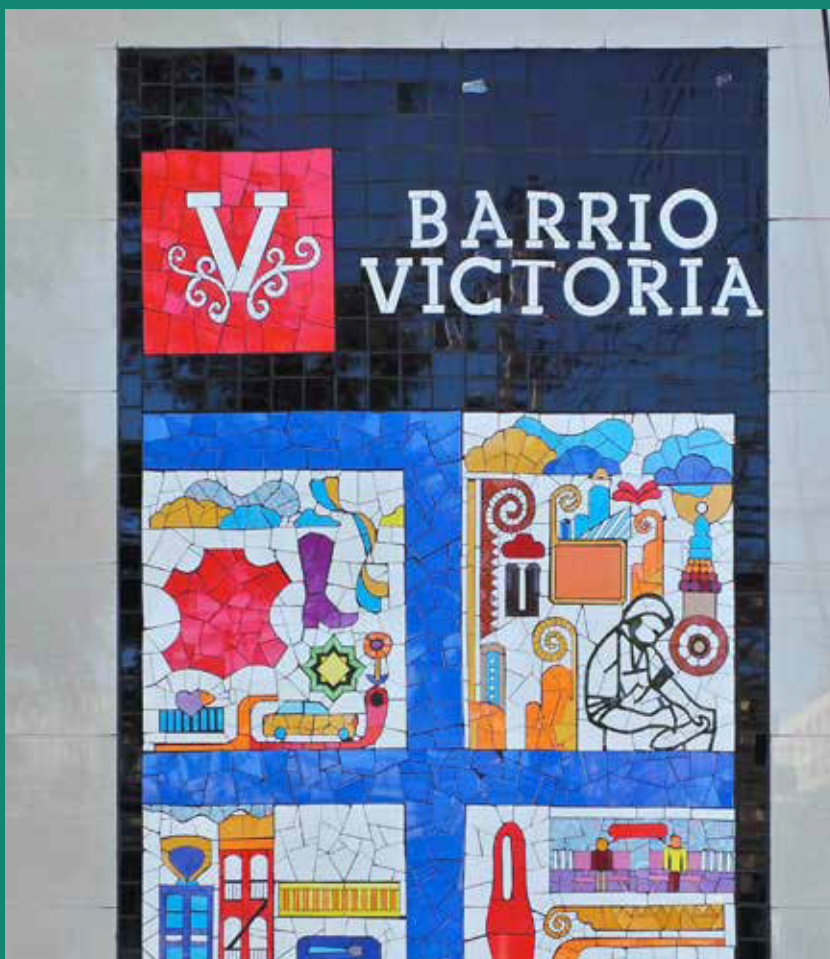


Entorno y conectividad:

- Metro Rondizzoni
- Metro Bio-Bio
- Metro Franklin
- Parque Intercomunal Victor Jara
- Parque O'Higgins
- Barrio Franklin
- Barrio Victoria
- CESFAM Alberto Hurtado
- Universidades
- Clínicas
- Supermercados



Calidad de vida es que tu hogar esté a pasos de todas tus actividades diarias.





Atelier
PRAT

Espacios comunes:

Salón gourmet

Quincho en azotea

Bicicletero

Accesos controlados por CCTV

**Lugares de
encuentro
para la vida en
comunidad.**



Atelier
PRAT

Detalles y terminaciones:

Cocina con horno, campana y encimera vitrocerámica

Cubiertas de Quartz Stone en muebles de cocina

Full electric con termo individual

Piso de gres porcelánico tipo madera

Ventanas Termopanel

Mesa móvil en todos los departamentos

Alarma en puerta de acceso en todos los departamentos

Oficinas con baño, kitchenette y aire acondicionado





Altos estándares en construcción y materiales para garantizar tu inversión.

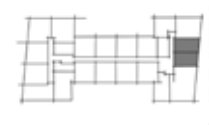




Estudio + Cocina Americana

Depto tipo C

	Municipal	Construido
• Superficie útil depto:	22,20 m ²	22,20 m ²
• Superficie útil terraza:	1,24 m ²	2,47 m ²
• Superficie total:	23,44 m ²	24,67 m ²



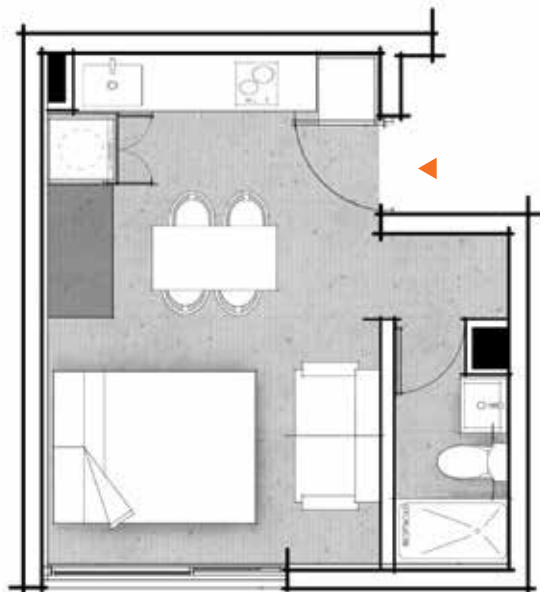
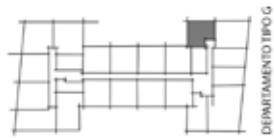
Texto legal:

- 1.-Las superficies antes declaradas corresponden a las superficies proyectadas, las que podrán presentar diferencias menores con aquellas que resulten una vez ejecutado el proyecto, dentro de los márgenes de error tolerados en el marco de las buenas prácticas constructivas.
- 2.-Municipal: Superficie útil de acuerdo a la que señala el Artículo 1.1.2. del Título 1 de la OGUC, conforme a la LGUC y a la DDU 361 de 16.06.2017. Esta superficie se mide hasta el eje de los muros o líneas divisorias entre unidades y la superficie común y hasta la cara exterior de los muros perimetrales.
- 3.-Construido: corresponde al 100% de la superficie de losa construida medida a los ejes de muros o cara exterior de muros perimetrales, según corresponda.
- 4.-Las superficies de terrazas pueden variar según piso u orientación, inclusive a versiones sin terraza.

Estudio + Cocina Americana

Depto tipo G

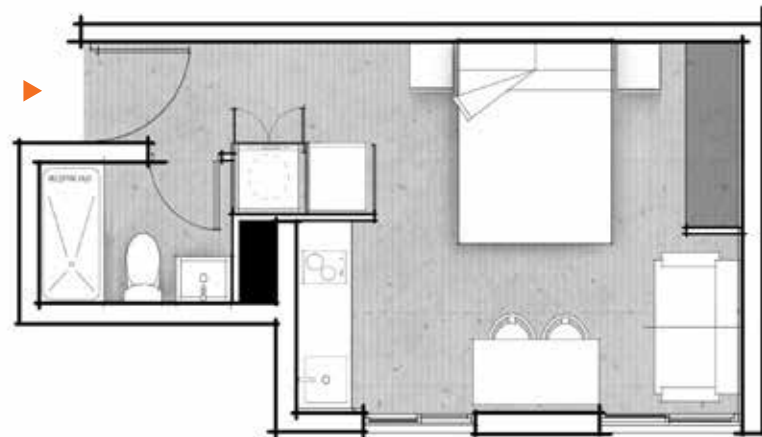
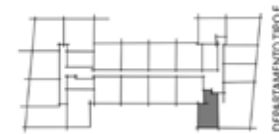
	Municipal	Construido
• Superficie útil depto:	26,98 m ²	26,98 m ²
• Superficie útil terraza:	0,00 m ²	0,00 m ²
• Superficie total:	26,98 m ²	26,98 m ²



Estudio + Cocina Americana

Depto tipo F

	Municipal	Construido
• Superficie útil depto:	27,46 m ²	27,46 m ²
• Superficie útil terraza:	0,00 m ²	0,00 m ²
• Superficie total:	27,46 m ²	27,46 m ²



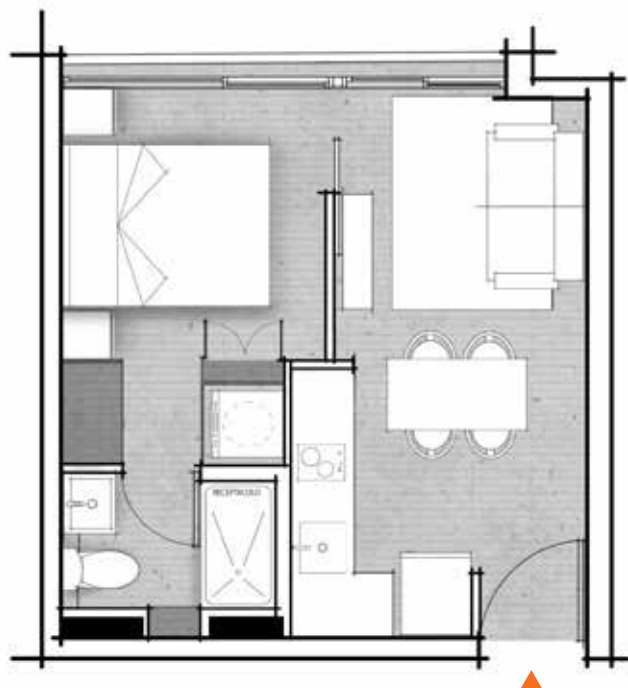
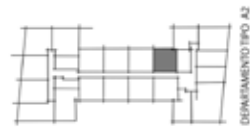
Texto legal:

- 1.-Las superficies antes declaradas corresponden a las superficies proyectadas, las que podrán presentar diferencias menores con aquellas que resulten una vez ejecutado el proyecto, dentro de los márgenes de error tolerados en el marco de las buenas prácticas constructivas.
- 2.-Municipal: Superficie útil de acuerdo a la que señala el Artículo 1.1.2. del Título 1 de la OGUC, conforme a la LGUC y a la DDU 361 de 16.06.2017. Esta superficie se mide hasta el eje de los muros o líneas divisorias entre unidades y la superficie común y hasta la cara exterior de los muros perimetrales.
- 3.-Construido: corresponde al 100% de la superficie de losa construida medida a los ejes de muros o cara exterior de muros perimetrales, según corresponda.
- 4.-Las superficies de terrazas pueden variar según piso u orientación, inclusive a versiones sin terraza.

1 Dorm + 1 Baño + Cocina Americana

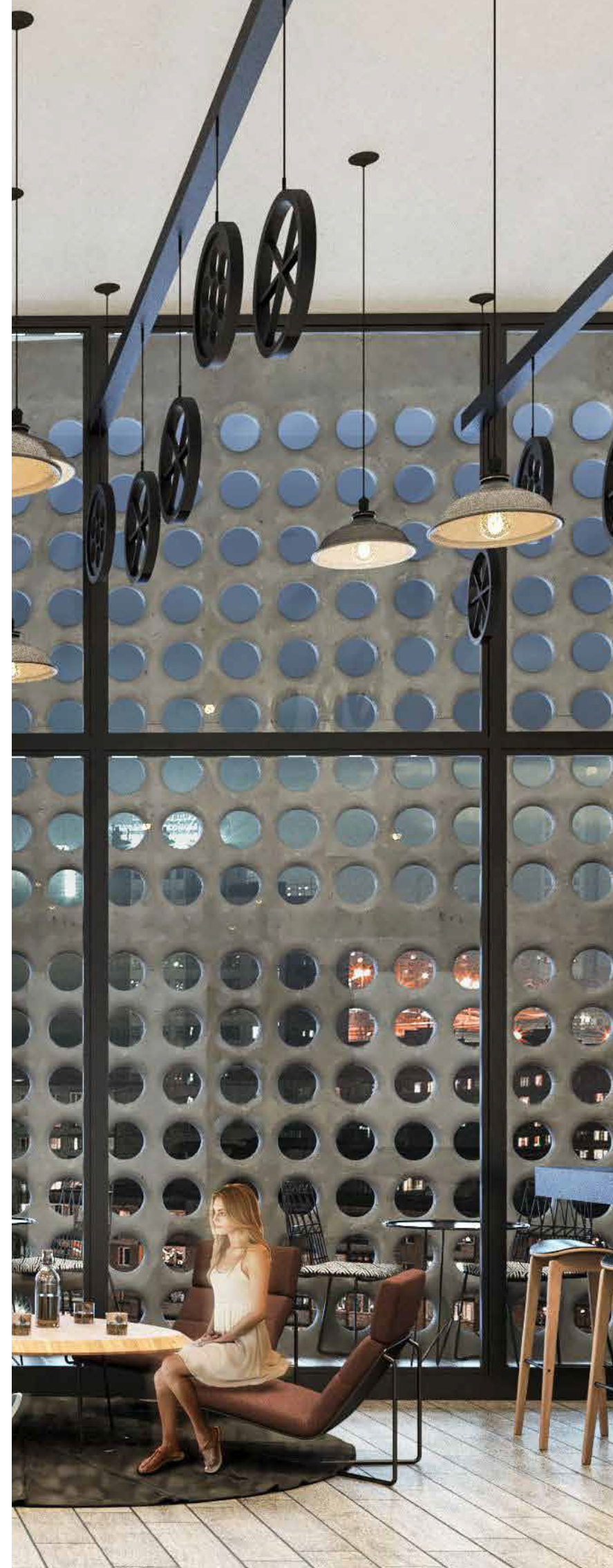
Depto tipo A2

	Municipal	Construido
• Superficie útil depto:	28,51 m ²	28,51 m ²
• Superficie útil terraza:	0,00 m ²	0,00 m ²
• Superficie total:	28,51 m ²	28,51 m ²



Texto legal:

- 1.-Las superficies antes declaradas corresponden a las superficies proyectadas, las que podrán presentar diferencias menores con aquellas que resulten una vez ejecutado el proyecto, dentro de los márgenes de error tolerados en el marco de las buenas prácticas constructivas.
- 2.-Municipal: Superficie útil de acuerdo a la que señala el Artículo 1.1.2. del Título 1 de la OGUC, conforme a la LGUC y a la DDU 361 de 16.06.2017. Esta superficie se mide hasta el eje de los muros o líneas divisorias entre unidades y la superficie común y hasta la cara exterior de los muros perimetrales.
- 3.-Construido: corresponde al 100% de la superficie de losa construida medida a los ejes de muros o cara exterior de muros perimetrales, según corresponda.
- 4.-Las superficies de terrazas pueden variar según piso u orientación, inclusive a versiones sin terraza.

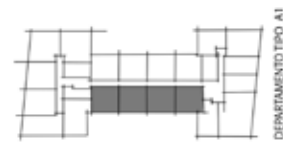




1 Dorm + 1 Baño + Cocina Americana

Depto tipo A3

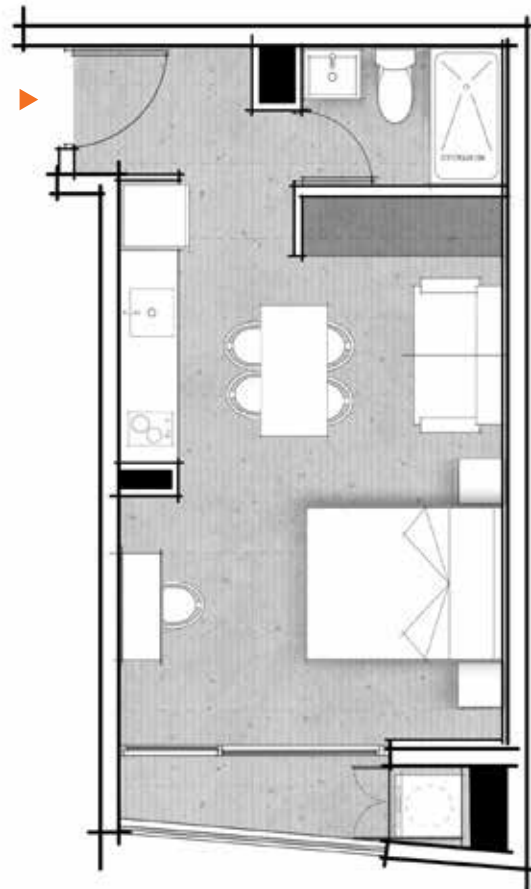
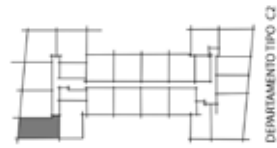
	Municipal	Construido
• Superficie útil depto:	30,09 m ²	30,09 m ²
• Superficie útil terraza:	0,00 m ²	0,00 m ²
• Superficie total:	30,09 m ²	30,09 m ²



Estudio + Cocina Americana

Depto tipo E

	Municipal	Construido
• Superficie útil depto:	31,72 m ²	31,72 m ²
• Superficie útil terraza:	1,31 m ²	2,61 m ²
• Superficie total:	33,03 m ²	34,33 m ²



Texto legal:

- 1.-Las superficies antes declaradas corresponden a las superficies proyectadas, las que podrán presentar diferencias menores con aquellas que resulten una vez ejecutado el proyecto, dentro de los márgenes de error tolerados en el marco de las buenas prácticas constructivas.
- 2.-Municipal: Superficie útil de acuerdo a la que señala el Artículo 1.1.2. del Título 1 de la OGUC, conforme a la LGUC y a la DDU 361 de 16.06.2017. Esta superficie se mide hasta el eje de los muros o líneas divisorias entre unidades y la superficie común y hasta la cara exterior de los muros perimetrales.
- 3.-Construido: corresponde al 100% de la superficie de losa construida medida a los ejes de muros o cara exterior de muros perimetrales, según corresponda.
- 4.-Las superficies de terrazas pueden variar según piso u orientación, inclusive a versiones sin terraza.





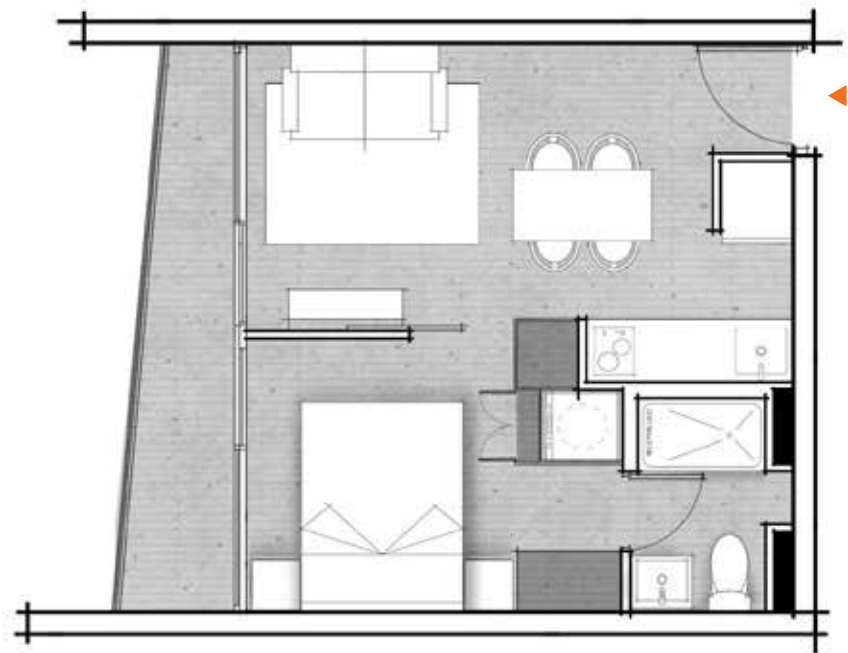
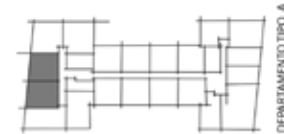
Armani



1 Dorm + 1 Baño + Cocina Americana

Depto tipo A

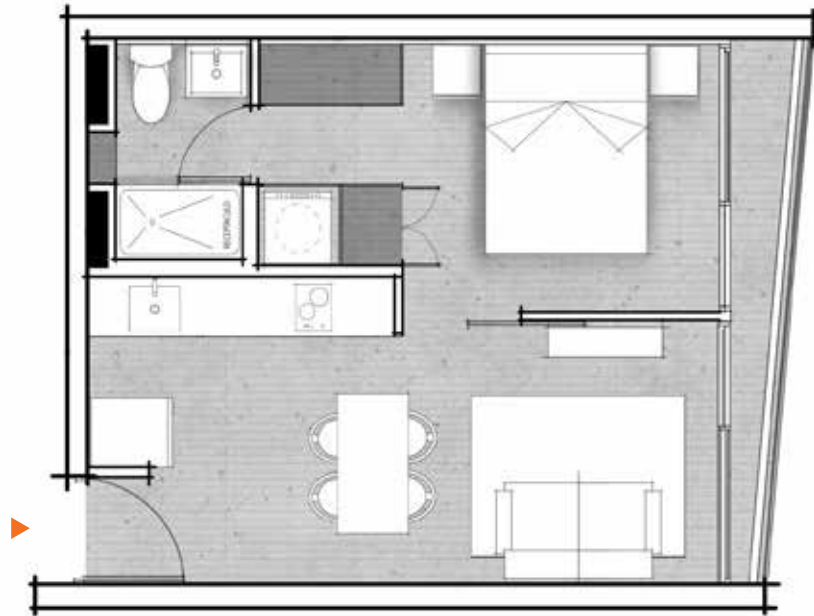
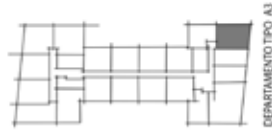
	Municipal	Construido
• Superficie útil depto:	29,28 m ²	29,28 m ²
• Superficie útil terraza:	2,80 m ²	5,59 m ²
• Superficie total:	32,08 m ²	34,87 m ²



1 Dorm + 1 Baño + Cocina Americana

Depto tipo A6

	Municipal	Construido
• Superficie útil depto:	33,41 m ²	33,41 m ²
• Superficie útil terraza:	1,61 m ²	3,22 m ²
• Superficie total:	35,02 m ²	36,63 m ²



Texto legal:

- 1.-Las superficies antes declaradas corresponden a las superficies proyectadas, las que podrán presentar diferencias menores con aquellas que resulten una vez ejecutado el proyecto, dentro de los márgenes de error tolerados en el marco de las buenas prácticas constructivas.
- 2.-Municipal: Superficie útil de acuerdo a la que señala el Artículo 1.1.2. del Título 1 de la OGUC, conforme a la LGUC y a la DDU 361 de 16.06.2017. Esta superficie se mide hasta el eje de los muros o líneas divisorias entre unidades y la superficie común y hasta la cara exterior de los muros perimetrales.
- 3.-Construido: corresponde al 100% de la superficie de losa construida medida a los ejes de muros o cara exterior de muros perimetrales, según corresponda.
- 4.-Las superficies de terrazas pueden variar según piso u orientación, inclusive a versiones sin terraza.

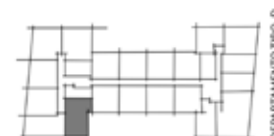




1 Dorm +1 Baño + Cocina Americana

Depto tipo D

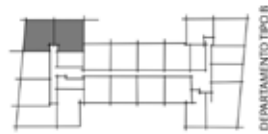
	Municipal	Construido
• Superficie útil depto:	33,29 m ²	33,29 m ²
• Superficie útil terraza:	1,87 m ²	3,74 m ²
• Superficie total:	35,16 m ²	37,03 m ²



1 Dorm + 1 Baño + Cocina Americana

Depto tipo B

	Municipal	Construido
• Superficie útil depto:	34,10 m ²	34,10 m ²
• Superficie útil terraza:	2,61 m ²	5,21 m ²
• Superficie total:	36,71 m ²	39,31 m ²



Texto legal:

- 1.-Las superficies antes declaradas corresponden a las superficies proyectadas, las que podrán presentar diferencias menores con aquellas que resulten una vez ejecutado el proyecto, dentro de los márgenes de error tolerados en el marco de las buenas prácticas constructivas.
- 2.-Municipal: Superficie útil de acuerdo a la que señala el Artículo 1.1.2. del Título 1 de la OGUC, conforme a la LGUC y a la DDU 361 de 16.06.2017. Esta superficie se mide hasta el eje de los muros o líneas divisorias entre unidades y la superficie común y hasta la cara exterior de los muros perimetrales.
- 3.-Construido: corresponde al 100% de la superficie de losa construida medida a los ejes de muros o cara exterior de muros perimetrales, según corresponda.
- 4.-Las superficies de terrazas pueden variar según piso u orientación, inclusive a versiones sin terraza.



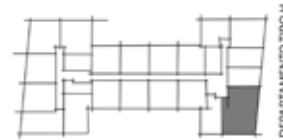




2 Dorms + 2 Baños + Cocina Americana

Depto tipo H

	Municipal	Construido
• Superficie útil depto:	56,12 m ²	56,12 m ²
• Superficie útil terraza:	2,53 m ²	5,06 m ²
• Superficie total:	58,65 m ²	61,18 m ²



Texto legal:

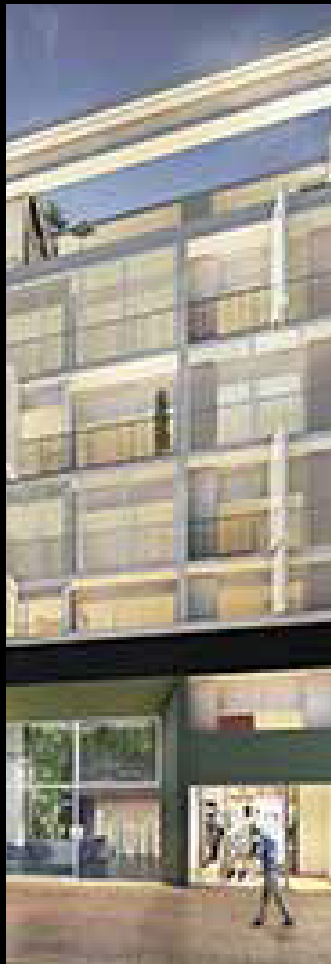
- 1.-Las superficies antes declaradas corresponden a las superficies proyectadas, las que podrán presentar diferencias menores con aquellas que resulten una vez ejecutado el proyecto, dentro de los márgenes de error tolerados en el marco de las buenas prácticas constructivas.
- 2.-Municipal: Superficie útil de acuerdo a la que señala el Artículo 1.1.2. del Título 1 de la OGUC, conforme a la LGUC y a la DDU 361 de 16.06.2017. Esta superficie se mide hasta el eje de los muros o líneas divisorias entre unidades y la superficie común y hasta la cara exterior de los muros perimetrales.
- 3.-Construido: corresponde al 100% de la superficie de losa construida medida a los ejes de muros o cara exterior de muros perimetrales, según corresponda.
- 4.-Las superficies de terrazas pueden variar según piso u orientación, inclusive a versiones sin terraza.



PARQUE ANDINO



SANTA ELVIRA



IRRARRÁZAVAL



CORRIENTES



VERNE



NORTE VERDE

Una nueva mirada

NORTE-VERDE.

DIRECCIÓN: CALLE ARTURO PRAT 1756, SANTIAGO CENTRO.